



# ROC IMPACT

CRUSHING SOLUTIONS

## • CRIBLES VIBRANTS



### FIABLE ET ROBUSTE

Utilisés à travers le monde dans de nombreuses mines et carrières.

### SIMPLICITÉ D'UTILISATION

Simple et efficace, peuvent être utilisés en criblage primaire secondaire et tertiaire.

### MAINTENANCE SIMPLIFIÉE

Un grand espace entre chaque étage facilitant l'accès.  
Graissage centralisé.

### FABRICATION SUR-MESURE

Nous contacter pour tout projet spécifique.

[WWW.CONCASSEUR.COM](http://WWW.CONCASSEUR.COM)





**ROC IMPACT**  
CRUSHING SOLUTIONS



## • CRIBLES VIBRANTS INCLINÉS

Les cribles vibrants Roc Impact, utilisés à travers le monde dans de nombreuses mines et carrières, sont réputés pour être fiables et robustes.

Les cribles de type Roc, sont installés sur le site avec un angle de 15 à 21°. Ils sont caractérisés par un design simple et sont particulièrement utiles et économiques pour le criblage des roches et matériaux. L'unité vibrante est formée d'un arbre excentrique à balourd doté de contrepoids permettant des courses différentes qui génèrent un mouvement circulaire.

Les utilisateurs peuvent ainsi ajuster les contrepoids si nécessaire. Nos cribles inclinés Roc Impact nécessitent moins de puissance grâce à leur pente de 15 à 21° et à l'effet de gravité.



## • SIMPLICITÉ D'UTILISATION ET DE MAINTENANCE

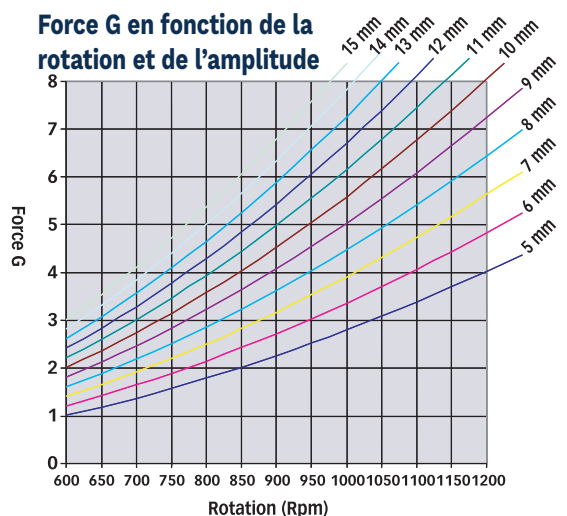
Très simple d'utilisation, les cribles Roc Impact peuvent être utilisés en criblage primaire, secondaire ou tertiaire.

L'angle d'inclinaison peut être modifié de 15 à 21°. Les cribles comportent 2, 3 ou même 4 étages espacés pour faciliter l'accès et la maintenance.

## • EFFICACITÉ

Les cribles de la société Roc Impact effectuent un mouvement circulaire permettant d'obtenir une efficacité de criblage importante.

Afin d'améliorer la qualité des produits, Roc Impact propose en option, un système de lavage et de capotage.





## • SPÉCIFICATIONS TECHNIQUES

Modèle	Tailles du crible (mm)	Etages	Poids (Kg)	Puissance (Kw/h)
ROC 12.30	1250 x 3000	2	2500	7,5
		3	2950	11
		4	3400	11
ROC 15.40	1500 x 4000	2	4350	11
		3	5150	15
		4	5950	15
ROC 18.45	1800 x 4500	2	4880	15
		3	6750	18,5
		4	7750	18,5
ROC 20.50	2000 x 5000	2	6250	18,5
		3	7500	22
		4	8750	22
ROC 20.60	2000 x 6000	2	7500	22
		3	9000	30
		4	10500	30
ROC 21.66	2100 x 6600	2	7750	22
		3	9500	30
		4	11500	30
ROC 24.72	2400 x 7200	2	9740	2 x 18,5
		3	12820	30
		4	14500	30

Capacité basée sur une alimentation continue et régulière de matériaux propres, secs et d'une dureté standard avec une densité en vrac de 1.6 tonne/m<sup>3</sup>. La capacité peut varier selon la taille et la nature de la roche ainsi que les conditions d'opération de l'installation. Les courbes granulométriques, les débits et dimensions peuvent être modifiés et sont donnés à titre indicatif uniquement et sont non-contractuels.



**Nos cribles vibrants Roc sont conçus sur mesure pour répondre à vos besoins spécifiques : n'hésitez pas à nous contacter pour définir ensemble la solution la plus adaptée.**

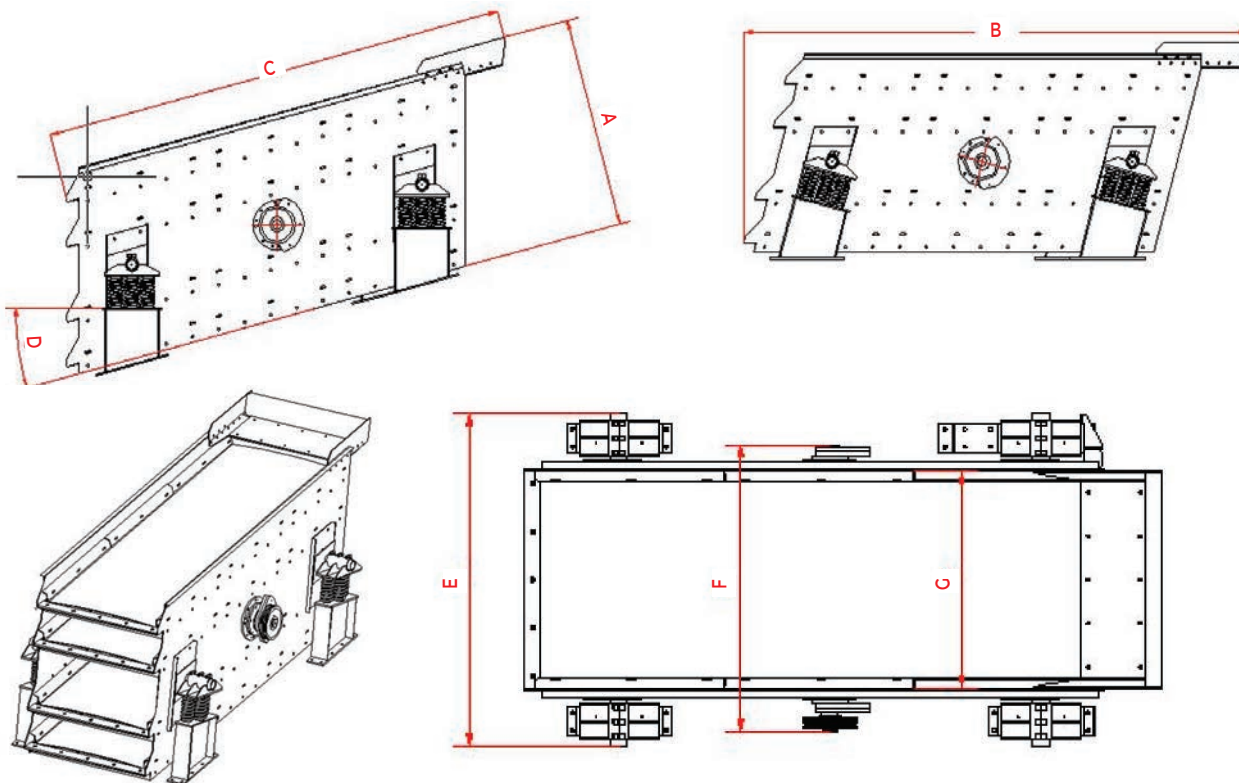




## ● DIMENSIONS GÉNÉRALES (en mm)

Modèle	Etages	A	B	C	D	E	F	G
ROC 12.30	2	1170	4110	3730	15°/18°	1920	1620	1250
	3	1585	4110	3730	15°/18°	1920	1620	1250
	4	1985	4110	3730	15°/18°	1920	1620	1250
ROC 15.40	2	1200	5040	4625	15°/18°	2280	1970	1500
	3	1620	5040	4625	15°/18°	2280	1970	1500
	4	2040	5040	4625	15°/18°	2280	1970	1500
ROC 18.45	2	1260	5830	5260	15°/18°	2650	2410	1800
	3	1615	5830	5260	5°/18°	2650	2410	1800
	4	2080	5830	5260	15°/18°	2650	2410	1800
ROC 20.50	2	1320	6055	5625	15°/18°	2860	2600	2000
	3	1720	6055	5625	15°/18°	2860	2600	2000
	4	2120	6055	5625	15°/18°	2860	2600	2000
ROC 20.60	2	1420	6960	6665	15°/18°	2860	2600	2000
	3	1840	6960	6665	15°/18°	2860	2600	2000
	4	2240	6960	6665	5°/18°	2860	2600	2000
ROC 21.66	2	1535	7765	7385	15°/18°	2935	2770	2100
	3	1945	7765	7385	15°/18°	2935	2770	2100
	4	2365	7765	7385	15°/18°	2935	2770	2100
ROC 24.72	2	1650	8250	7870	15°/18°	2995	3250	2400
	3	2140	8250	7870	15°/18°	2995	3250	2400
	4	2460	8250	7870	15°/18°	2995	3250	2400

Les paramètres du tableau sont donnés uniquement pour informations.





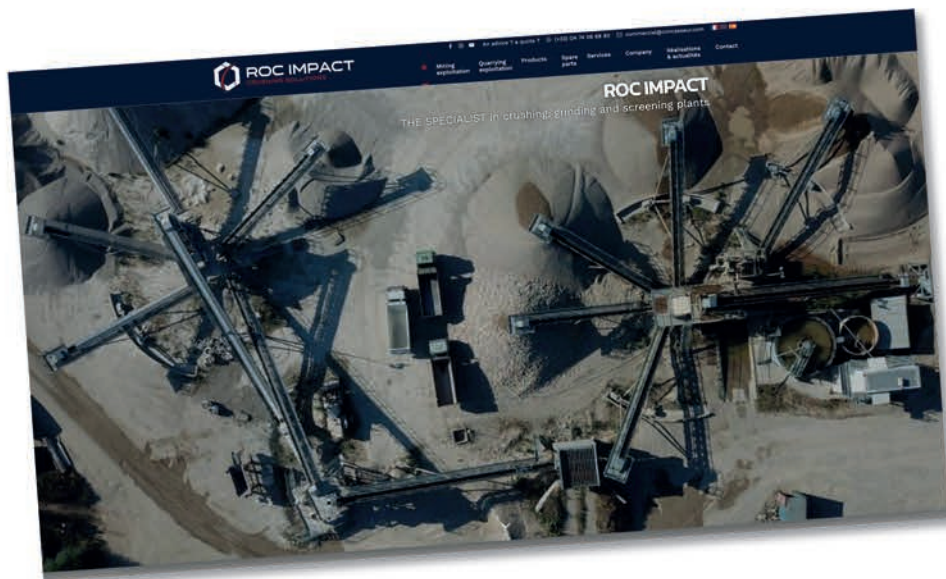
**ROC IMPACT**  
CRUSHING SOLUTIONS







**RETROUVEZ NOUS SUR LE SITE**  
**WWW.CONCASSEUR.COM**



**ROC IMPACT**  
CRUSHING SOLUTIONS

**ROC IMPACT**

**Z.I. Actival - 323, rue du plateau de Challes  
01140 Saint-Didier sur Chalaronne - FRANCE**

**Tél : +33(0)4 74 06 68 80**



roc\_impact\_france\_



Roc Impact



ROC IMPACT



ROC IMPACT